

LATEST NEWS — 2026.05.20

NEW

深度推定AIアルゴリズムを3D.Coreに実装 あらゆるカメラで、誰でも高品質な3Dデータを生成

bestatは独自開発の深度推定AIアルゴリズムを「3D.Core」に実装。iPhone・iPadのLiDARセンサーを超える精度で深度を推定でき、撮影に不慣れな現場作業員が撮影しても、安定した高品質な3Dモデルを生成できるようになります。

- ▶ LiDARなしのiPhone・iPad全機種、Android、360度カメラ、ドローンカメラなど、あらゆるカメラに対応
- ▶ 撮影スキル不問で均質なデータ品質を確保。全国各地の現場への展開が容易に
- ▶ 既存のiPhone・iPadにアプリをダウンロードするだけで導入完了。専用端末の新規購入不要

https://bestat-data.com/newslist/detail/pr_20260520



CASE STUDY — IHIインフラスクエア株式会社

CASE STUDY

株式会社IHIインフラスクエア | 橋梁建設本部 デジタル改革部 鋼橋補修の"施工前検討"を支える 現場目線の3D活用

老朽化が進む鋼橋の保守・補修現場では、「図面のない現況」への対応が課題でした。スマートフォン・360度カメラで手軽に撮影できる3D.Coreを検証導入し、施工前検討や関係者間の認識合わせに活用。実践を通じて「3Dの使いどころ」が見え始めています。

- ▶ 図面と現地の乖離を3Dで可視化し、見落としがちな部材・構造を事前把握
- ▶ 同じ3Dモデルを共有することで、関係者間の施工前の認識合わせがスムーズに
- ▶ 暗所・狭陰部でも既存デバイスで対応でき、大型機材なしで現況確認が可能に
- ▶ 橋下空間の配置検討など、補修工事全般に共通する場面で活用範囲が拡大

<https://bestat-data.com/projects/detail/ihi-infra-square>

3D.Core

PROJECT

鋼橋補修の"施工前検討"を支える 現場目線の3D活用

— 検証フェーズから見え始めた、3Dの使いどころ —

IHI 株式会社IHIインフラスクエア



最新ニュース
深度推定AI



IHIインフラスクエア様
事例詳細ページ



事例
一覧

bestat株式会社

広報 宮西

東京大学発スタートアップ

✉ pr-team@bestat-data.com ☎ 080-1717-4258

PRODUCT RELEASE — 2026.04.15

PRODUCT RELEASE

「デジタルツインビューワー」と「重畳機能」を3D.Coreに同時リリース

製造・インフラ現場では「3Dデータは作れても、見られない」という課題が残っていました。今回リリースした2機能により、50GB超の大規模3Dデータを一般的なノートPCでスムーズに閲覧しながら、設備の配置検証まで一気通貫で行えるようになります。

- ▶ **デジタルツインビューワー**：工場全体・インフラ現場などの広域3Dデータを、止まることなく俯瞰・ウォークスルー閲覧。現場担当者・設計者・経営層が同じ3D空間を共有しながら議論・意思決定が可能に
- ▶ **重畳機能**：現場全体の3Dデータ上に機械・設備の3Dデータを重ねて配置検証。「この設備はここに収まるか」「搬入経路は確保できるか」を現地に行かずに3D空間上で視覚的に確認可能



https://bestat-data.com/newslist/detail/pr_20260415

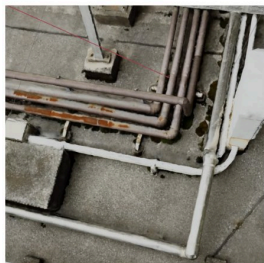
PATENT — 2025.12.04

PATENT

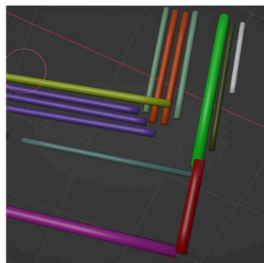
点群・メッシュから円筒形状を高精度に自動検出する技術で特許取得

円筒形状を高精度に自動検出する技術で特許取得

bestat



3D.Coreで生成した3Dデータ



独自技術による高精度の円筒検出結果

配管・ダクト・タンクなど円筒形状が多い製造・インフラ・プラント現場において、従来は欠損・遮蔽があると誤検出が多発し手作業での修正が必須でした。bestatの新技术により、現場3DデータからCADデータへの自動変換が実用レベルで実現します。

- ▶ 円筒抽出の実用精度が従来比**10倍以上向上**。手作業による3Dデータ修正を大幅削減
- ▶ 壁際・地中・構造物裏など360度撮れない状況でも形状を推定・復元して検出
- ▶ 検出した円筒をそのままCADソリッドデータに変換。手動モデリング工数（数時間～数十時間）を削減
- ▶ 将来的にはAIエージェントが現場データから自動でCADを生成する中核技術として組み込み予定

https://bestat-data.com/newslist/detail/pr_20251204



デジタルツインビューワー



円筒形状特許取得



ニュース一覧

bestat株式会社

広報 宮西

東京大学発スタートアップ

✉ pr-team@bestat-data.com ☎ 080-1717-4258